

3. PRZEKŁADNIE ŚLIMAKOWE TM

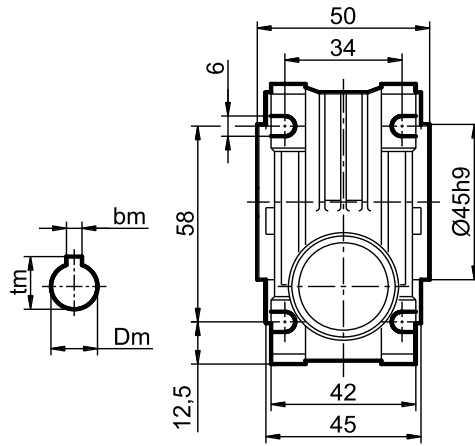
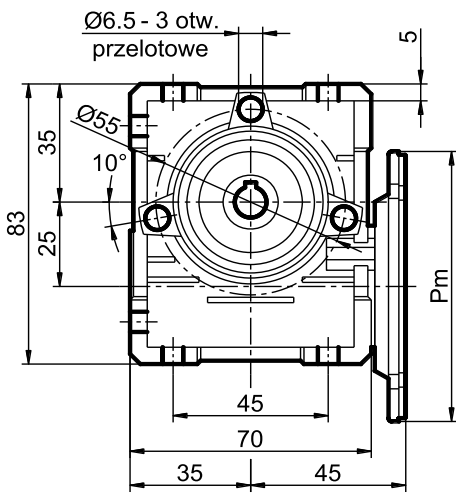
3.1. TM-025

Dane techniczno-eksploatacyjne

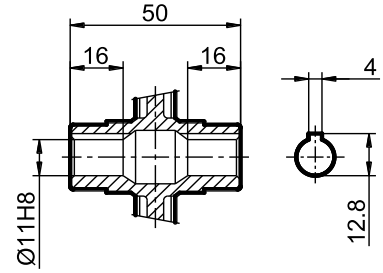
n_1 [1/min]	n_2 [1/min]	i	η_d	P_1 [kW]	M_N [Nm]	P_S [kW]	M_2 [Nm]	f
2800	400	5	0,91	0,45	6,9	0,18	2,8	2,5
	373,3	7,5	0,89	0,30	6,8	0,18	4,1	1,67
	280,0	10	0,87	0,23	6,7	0,18	5,3	1,25
	186,7	15	0,83	0,21	8,9	0,18	7,6	1,17
	140,0	20	0,78	0,15	8,0	0,12	6,4	1,25
	93,3	30	0,70	0,12	8,6	0,09	6,4	1,33
	70,0	40	0,65	0,11	9,3	0,09	7,9	1,17
	56,0	50	0,60	0,08	7,7	0,09	9,3	0,83
	46,7	60	0,57	0,06	7,0	0,09	10,5	0,67
1400	280	5	0,86	0,3	8,8	0,12	3,5	2,5
	186,7	7,5	0,84	0,2	8,6	0,12	5,2	1,67
	140,0	10	0,82	0,15	8,4	0,12	6,7	1,25
	93,3	15	0,78	0,14	11,2	0,12	9,6	1,17
	70,0	20	0,74	0,1	10,1	0,09	9,1	1,11
	46,7	30	0,66	0,08	10,8	0,06	8,1	1,33
	35,0	40	0,61	0,07	11,7	0,06	10,0	1,17
	28,0	50	0,57	0,05	9,7	0,06	11,7	0,83
	23,3	60	0,54	0,04	8,8	0,06	13,3	0,67
900	180	5	0,86	0,21	9,5			
	120,0	7,5	0,84	0,14	9,5			
	90,0	10	0,82	0,11	9,3			
	60,0	15	0,78	0,10	12,4			
	45,0	20	0,74	0,07	11,2			
	30,0	30	0,66	0,06	12,0			
	22,5	40	0,61	0,05	12,9			
	18,0	50	0,57	0,04	10,8			
	15,0	60	0,54	0,03	9,8			
700	140	5	0,86	0,16	9,8			
	93,3	7,5	0,84	0,11	9,8			
	70,0	10	0,82	0,09	9,6			
	46,7	15	0,78	0,08	12,8			
	35,0	20	0,74	0,06	11,5			
	23,3	30	0,66	0,05	12,3			
	17,5	40	0,61	0,04	13,3			
	14,0	50	0,57	0,03	11,1			
	11,7	60	0,54	0,02	10,1			

Wymiary gabarytowe i montażowe

0,7kg

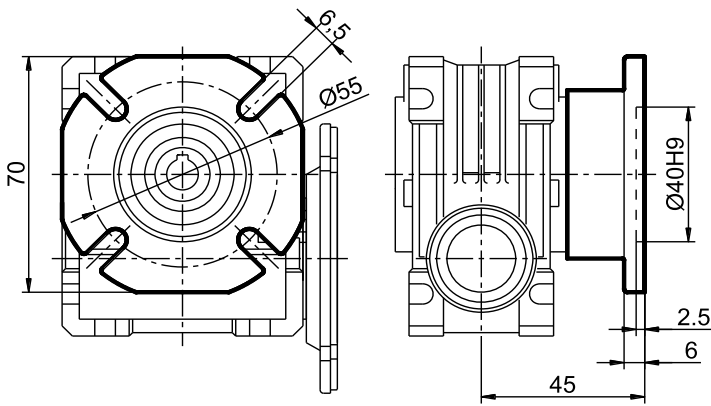


Tuleja zdawcza

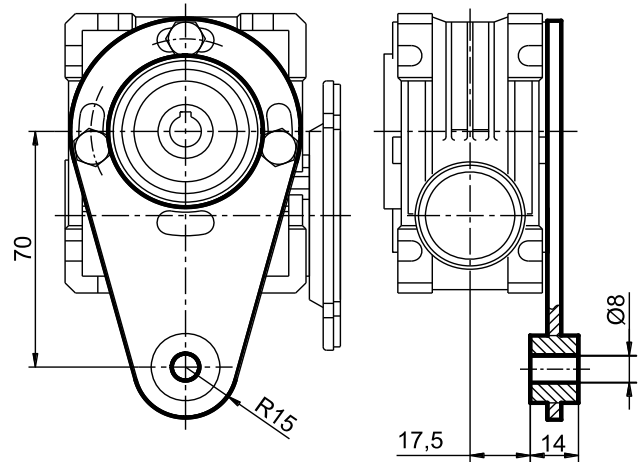


kołnierz silnikowy				
silnik	Pm	Dm	bm	tm
56B14	80	9	3	10,4

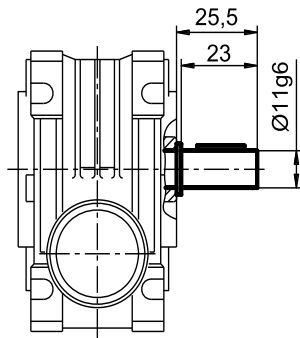
Kołnierz mocowania



Ramię reakcyjne



Wał zdawczy jednostronny



Wał zdawczy dwustronny

